

### Aufnahme Bohrkern

<b>Bohrkern Nr.: KB 1</b> <b>Lage:</b> Zufahrt vom Stadtring	
<b>Ort:</b> Stadtring 3, 33647 Bielefeld	
<b>Aufschlussart:</b> Kernbohrung, Nassschnitt (ca. 80 mm)	
<b>Entnahme:</b> IFUA-Projekt-GmbH, Henning Goldstein (UTA)	
<b>Datum:</b> 01.08.2023	

Schicht (Tiefe UK)	Stärke [cm]	Material	Probe	Parameter
1. (2 cm)	2 cm	Asphaltdeckschicht (ca. 0-11 mm)	KB 1	PAK <sub>EPA</sub> : 1,24 mg/kg
2. (4 cm)	2 cm	Asphaltdeckschicht (ca. 0-8 mm)		
3. (13 cm)	9 cm	Asphalttragschicht (ca. 0-32 mm)		
		auf Kalkschotter		



Bemerkungen: geruchlich unauffällig

### Aufnahme Bohrkern


<b>Bohrkern Nr.: KB 2</b> <b>Lage:</b> Zufahrt vom Stadtring (Leitungsgaben)	
<b>Ort:</b> Stadtring 3, 33647 Bielefeld	
<b>Aufschlussart:</b> Kernbohrung, Nassschnitt (ca. 80 mm)	
<b>Entnahme:</b> IFUA-Projekt-GmbH, Henning Goldstein (UTA) <b>Datum:</b> 01.08.2023	

Schicht (Tiefe UK)	Stärke [cm]	Material	Probe	Parameter
1. (7,5 cm)	7,5 cm	Asphaltdeckschicht (ca. 0-11 mm)	KB 2	PAKEPA: 1,43 mg/kg
3. (12,5 cm)	5 cm	Asphalttragschicht (ca. 0-32 mm)		
		auf Kalkschotter		



Bemerkungen: geruchlich unauffällig

### Aufnahme Bohrkerne


<b>Bohrkern Nr.: KB 3</b> <b>Lage:</b> Umfahrt Parkplatz Merkur	
<b>Ort:</b> Stadtring 3, 33647 Bielefeld	
<b>Aufschlussart:</b> Kernbohrung, Nassschnitt (ca. 80 mm)	
<b>Entnahme:</b> IFUA-Projekt-GmbH, Henning Goldstein (UTA)	
<b>Datum:</b> 01.08.2023	

Schicht (Tiefe UK)	Stärke [cm]	Material	Probe	Parameter
1. (3,5 cm)	3,5 cm	Asphaltdeckschicht (ca. 0-11 mm)	KB 3	PAKEPA: 0,16 mg/kg Asbest: nicht nachgewiesen
2. (5,5 cm)	2 cm	Asphaltdeckschicht (ca. 0-11 mm)		
3. (10 cm)	4,5 cm	Asphalttragschicht (ca. 0-16 mm)		
		auf Kalkschotter		

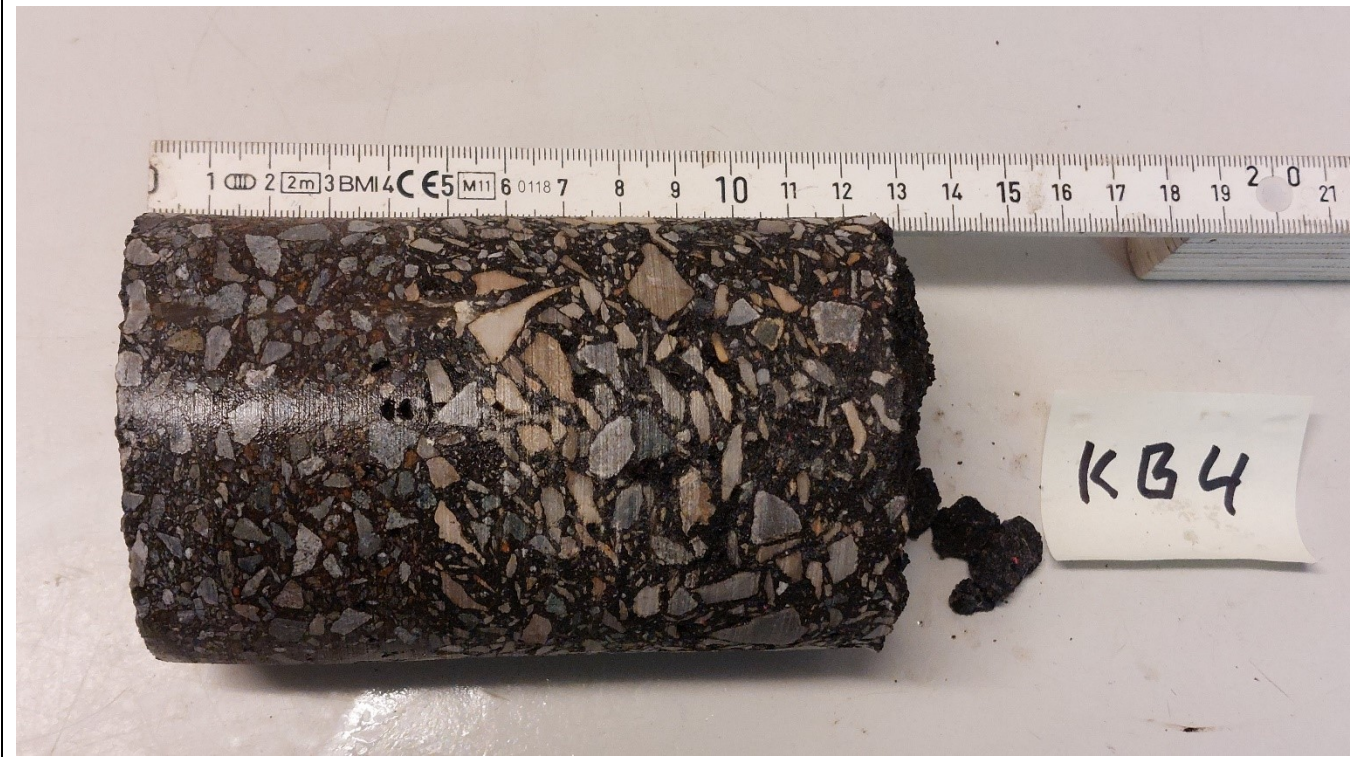


Bemerkungen: geruchlich unauffällig

### Aufnahme Bohrkerne


<b>Bohrkern Nr.:</b> KB 4	
<b>Lage:</b> Umfahrt Parkplatz Merkur	
<b>Ort:</b> Parkplatz Stadtring 3, 33647 Bielefeld	
<b>Aufschlussart:</b> Kernbohrung, Nassschnitt (ca. 80 mm)	
<b>Entnahme:</b> IFUA-Projekt-GmbH, Henning Goldstein (UTA)	
<b>Datum:</b> 01.08.2023	

Schicht (Tiefe UK)	Stärke [cm]	Material	Probe	Parameter
1. (4,5 cm)	4,5 cm	Asphaltdeckschicht (ca. 0-11 mm)	KB 4	36,47 mg/kg
3. (13 cm)	8,5 cm	Asphalttragschicht (ca. 0-16 mm)		
		auf Asphalttschotter		



Bemerkungen: geruchlich unauffällig

### Aufnahme Bohrkerne


<b>Bohrkern Nr.: KB 5</b> <b>Lage:</b> südlich Halle Merkur	
<b>Ort:</b> Stadtring 3, 33647 Bielefeld	
<b>Aufschlussart:</b> Kernbohrung, Nassschnitt (ca. 80 mm)	
<b>Entnahme:</b> IFUA-Projekt-GmbH, Henning Goldstein (UTA)	
<b>Datum:</b> 01.08.2023	

Schicht (Tiefe UK)	Stärke [cm]	Material	Probe	Parameter
1. (4,5 cm)	4,5 cm	Asphaltdeckschicht (ca. 0-11 mm)	KB 5	PAKEPA: 9,78 mg/kg Asbest: nicht nachgewiesen
2. (8 cm)	3,5 cm	Asphaltdeckschicht (ca. 0-8 mm)		
3. (17,5 cm)	9,5 cm	Asphalttragschicht (ca. 0-32 mm)		
		auf Kalkschotter		



Bemerkungen: geruchlich unauffällig

### Aufnahme Bohrkerne


<b>Bohrkern Nr.: KB 6</b> <b>Lage:</b> Verbindung Stadtring / Driburger Straße	
<b>Ort:</b> Stadtring 3, 33647 Bielefeld	
<b>Aufschlussart:</b> Kernbohrung, Nassschnitt (ca. 80 mm)	
<b>Entnahme:</b> IFUA-Projekt-GmbH, Henning Goldstein (UTA) <b>Datum:</b> 01.08.2023	

Schicht (Tiefe UK)	Stärke [cm]	Material	Probe	Parameter
1. (4,5 cm)	4,5 cm	Asphaltdeckschicht (ca. 0-11 mm)	KB 6	PAK <sub>EPA</sub> : 23,26 mg/kg
3. (17 cm)	12,5 cm	Asphalttragschicht (ca. 0-22 mm)		
		auf Asphalttschotter / Kalkschotter		



Bemerkungen: geruchlich unauffällig

### Aufnahme Bohrkerne


<b>Bohrkern Nr.: KB 7</b> <b>Lage:</b> Wendehammer Driburger Straße	
<b>Ort:</b> Driburger Straße, 33647 Bielefeld	
<b>Aufschlussart:</b> Kernbohrung, Nassschnitt (ca. 80 mm)	
<b>Entnahme:</b> IFUA-Projekt-GmbH, Henning Goldstein (UTA)	
<b>Datum:</b> 01.08.2023	

Schicht (Tiefe UK)	Stärke [cm]	Material	Probe	Parameter
1. (4,5 cm)	4,5 cm	Asphaltdeckschicht (ca. 0-11 mm)	KB 7	PAK <sub>EPA</sub> : 41,30 mg/kg
2. (15,5 cm)	11 cm	Asphalttragschicht (ca. 0-32 mm)		
		auf Asphalttschotter / Kalkschotter		



Bemerkungen: geruchlich unauffällig

### Aufnahme Bohrkerne


<b>Bohrkern Nr.:</b> KB 8 <b>Lage:</b> Wendehammer Driburger Straße (Leitungsgraben)	
<b>Ort:</b> Driburger Straße, 33647 Bielefeld	
<b>Aufschlussart:</b> Kernbohrung, Nassschnitt (ca. 80 mm)	
<b>Entnahme:</b> IFUA-Projekt-GmbH, Henning Goldstein (UTA) <b>Datum:</b> 01.08.2023	

Schicht (Tiefe UK)	Stärke [cm]	Material	Probe	Parameter
1. (3 cm)	3 cm	Asphaltdeckschicht (ca. 0-11 mm)	KB 8	PAKEPA: 0,18 mg/kg Asbest: nicht nachgewiesen
2. (20 cm)	17 cm	Asphalttragschicht (ca. 0-22 mm)		
3. (30 cm)	10 cm	Asphalttragschicht (ca. 0-32 mm)		
		auf Kalkschotter		



Bemerkungen: geruchlich unauffällig

### Aufnahme Bohrkerne


<b>Bohrkern Nr.: KB 9</b> <b>Lage:</b> Krause Grün Recycling (Hof Nordost)	
<b>Ort:</b> Driburger Straße 15, 33647 Bielefeld	
<b>Aufschlussart:</b> Kernbohrung, Nassschnitt (ca. 80 mm)	
<b>Entnahme:</b> IFUA-Projekt-GmbH, Henning Goldstein (UTA) <b>Datum:</b> 01.08.2023	

Schicht (Tiefe UK)	Stärke [cm]	Material	Probe	Parameter
1. (4 cm)	4 cm	Asphaltdeckschicht (ca. 0-11 mm)	KB 9	PAK <sub>EPA</sub> : 0,94 mg/kg
2. (19 cm)	15 cm	Asphalttragschicht (ca. 0-32 mm)		
		auf Kalkschotter		



Bemerkungen: geruchlich unauffällig

### Aufnahme Bohrkerne

<b>Bohrkern Nr.: KB 10</b> <b>Lage:</b> Umfahrt ATU (Ostseite)	
<b>Ort:</b> Stadtring 5, 33647 Bielefeld	
<b>Aufschlussart:</b> Kernbohrung, Nassschnitt (ca. 80 mm)	
<b>Entnahme:</b> IFUA-Projekt-GmbH, Henning Goldstein (UTA)	
<b>Datum:</b> 01.08.2023	

Schicht (Tiefe UK)	Stärke [cm]	Material	Probe	Parameter
1. (5 cm)	5 cm	Asphaltdeckschicht (ca. 0-8 mm)	KB 10	PAK <sub>EPA</sub> : nicht nachweisbar
2. (13,5 cm)	8,5 cm	Asphalttragschicht (ca. 0-22 mm)		
		auf Kalkschotter		



Bemerkungen: geruchlich unauffällig